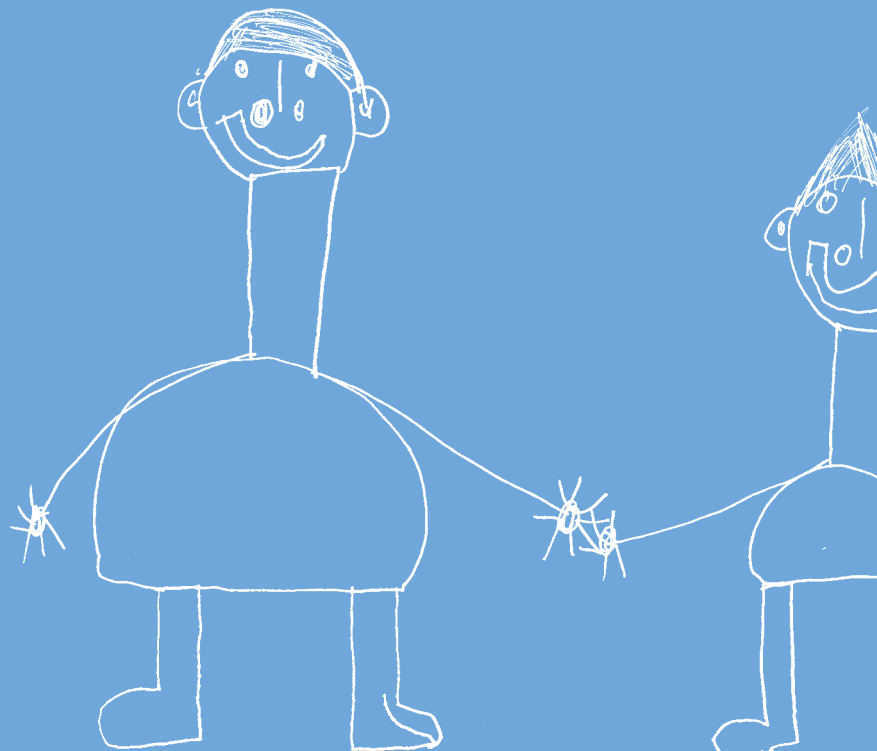




LEITBILD DER SPRACHHEILSCHULE LANGENTHAL

*Ene bene subtrahene, divi davi domino.
Eck, Speck, Dreck und du bist...*

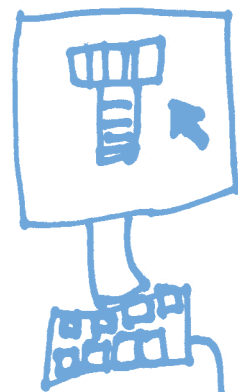


Nie hätte ich geahnt, dass man für jede Kleinigkeit ein Wort erfunden hatte.

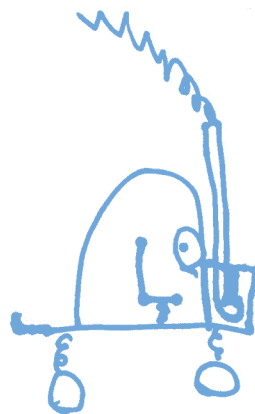
Hanns Josef Ortheil



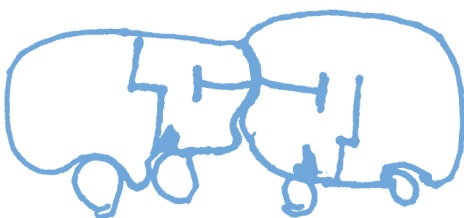
Schwisserkreuz



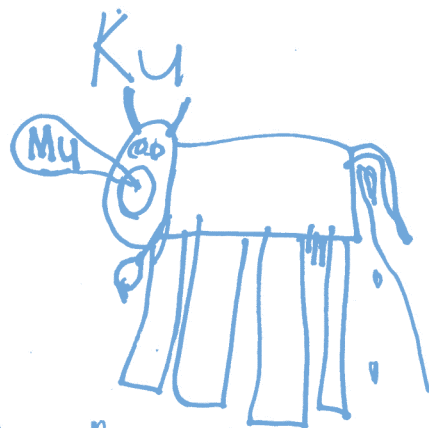
Combi



rator



Zämebuste



~~Ku Küche Khu~~



DIE SPRACHHEILSCHULE LANGENTHAL

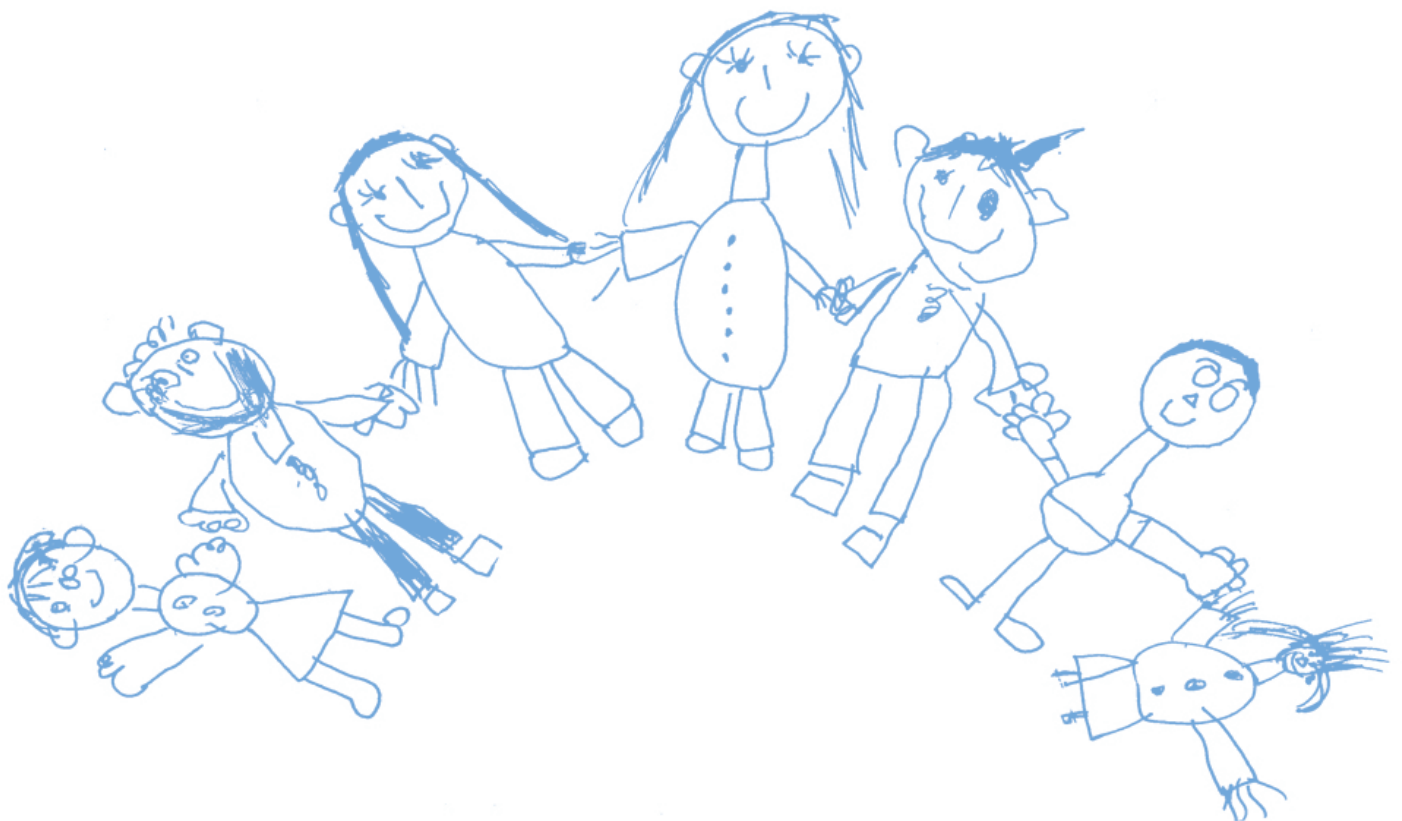
ist eine Sonderschule für Kinder mit komplexen Sprachstörungen. Aufgenommen werden Kinder mit schweren Störungen der gesprochenen Sprache und des Schriftspracherwerbs. Die Spracherwerbsstörungen können mit Entwicklungsauffälligkeiten in zusätzlichen Bereichen, wie der Motorik, der Wahrnehmung sowie der sozial-emotionalen Entwicklung gekoppelt sein. Die Schwere der Sprachstörung erfordert intensive pädagogisch - therapeutische Betreuung sowie die Schulung in kleinen Gruppen.

Die Sprachheilschule führt Klassen im Kindergarten- und Unterstufenalter.

Die Sprachheilschule Langenthal gehört organisatorisch zur Salome Brunner-Stiftung in Wabern. Örtlich befindet sie sich im Schulhaus Kreuzfeld 5 in Langenthal. Die Kinder kommen aus der Region Oberaargau-Emmental und werden mit Sammelbussen in die Schule gebracht. Die Sprachheilschule verfügt über einen betreuten Mittagstisch.

*Nichts kann den Menschen mehr
stärken als das Vertrauen, das man
ihm entgegen bringt.*

Friedrich Nietzsche



GRUNDHALTUNG

Sprache ist für den Menschen von zentraler Bedeutung. Kinder mit schweren Kommunikations- und Sprachschwierigkeiten sind verunsichert und auf ein besonderes Verständnis der Umwelt angewiesen. Sie brauchen viel Selbstvertrauen und Bestätigung, aber auch Mut ihre Schwierigkeiten zu akzeptieren und mit ihnen umzugehen. Für uns Lehrpersonen, Therapeutinnen und Therapeuten ist es ein wichtiges Ziel, dass diese Kinder ihre Sprechfreude behalten oder wiederfinden können.



LEITSÄTZE

Wir achten Menschen in ihrer Einzigartigkeit.

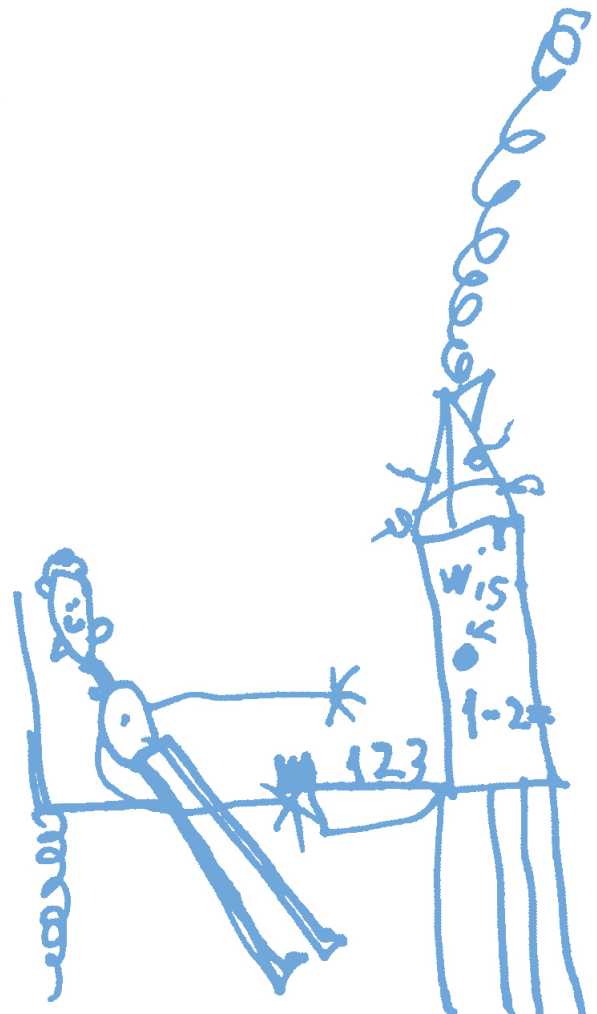
Wir begegnen den Kindern, Eltern und den Mitarbeitenden mit Respekt.

Wir schaffen ein Schul- und Lernklima, das den Kindern ermöglicht, ihre Stärken zu erkennen, ihre Fähigkeiten zu entwickeln und sich mit ihren Schwierigkeiten auseinander zu setzen.

Wir stärken Selbstvertrauen und Selbstakzeptanz der Kinder.

Was du mir sagst,
das vergesse ich.
Was du mir zeigst,
daran erinnere ich mich.
Was du mich tun lässt,
das verstehe ich.

Konfuzius



SCHULISCHES UND THERAPEUTISCHES ANGEBOT



An der Sprachheilschule arbeiten Lehrpersonen für Kindergarten und Primarschule, Fachpersonen mit Ausbildungen in Schulischer Heilpädagogik, Logopädie und Bewegungstherapie.

Eine gezielte heilpädagogische Förderung hilft dem sprachbehinderten Kind, seine Persönlichkeit weiterzuentwickeln und seine individuellen Möglichkeiten auszuschöpfen. Die Vermittlung und Erweiterung von Lebenskompetenzen ist Kernaufgabe des Unterrichts und der Therapie.

Der Besuch der Sprachheilschule soll die Integration der Kinder in der engeren und weiteren Mitwelt unterstützen. Ziel ist die Rückschulung der Kinder in eine Klasse der Volksschule. Während der zeitlich begrenzten Sonderschulung wird darauf hingearbeitet.

Die Kinder werden in kleinen, jahrgangsdurchmischten Klassen gemäss dem Lehrplan des Kindergartens und der Primarschule des Kantons Bern unterrichtet. Zeitgemässe Lehr- und Lernformen ermöglichen einen individualisierten, adressatengerechten Unterricht. In klassenübergreifenden Projekten und Schulanlässen erhalten die Kinder Möglichkeiten, sich in einem grösseren sozialen Umfeld zu bewegen. Integriert in den Kindergarten- und Schulalltag sind intensive Logopädie und, wenn angezeigt, Bewegungstherapie.

LEITSÄTZE

Wir fördern die Kinder in ihrer gesamten Persönlichkeit unter Berücksichtigung ihrer besonderen Bedürfnisse und Möglichkeiten im Kindergarten, der Schule und den Therapien.

Wir führen und begleiten das sprachlich beeinträchtigte Kind auf seinem Weg zu einer möglichst guten Bewältigung kommunikativer Lebensanforderungen.

Wir unterstützen die uns anvertrauten sprachbehinderten Kinder, ihre Beziehungen untereinander, sowie zu uns Bezugspersonen zu entfalten und zu entwickeln.

Wir begleiten die Kinder im Prozess Regeln einzuhalten, auszuhandeln und Konflikte auszutragen.

Mit einer Hand lässt sich kein
Knoten knüpfen.

Mongolisches Sprichwort



STANDORTLEITUNG – TEAM

Die Standortleitung pflegt den kontinuierlichen Kontakt mit der Direktion der Salome Brunner-Stiftung. Sie führt und unterstützt die Mitarbeitenden der Schule im Alltag.

Die interdisziplinäre Zusammenarbeit bildet eine zentrale Kernkompetenz unserer Schule. Wir arbeiten aufeinander abgestimmt, vernetzt und ökonomisch. Wir pflegen regelmässige Kontakte mit den Eltern und mit den Fachstellen. Gemeinsam überprüfen und planen wir die persönlichen und schulischen Ziele der Kinder.

Wir arbeiten gemeinsam an der Entwicklung und Qualität unserer Schule.

LEITSÄTZE

Wir nutzen die persönlichen und fachlichen Kompetenzen der Kolleginnen und Kollegen und bringen unsere Erfahrungen in die Teamarbeit ein.

Wir suchen Unterstützung, Wissen und Beratung von externen Fachpersonen, um die Kompetenzen und Möglichkeiten der Sprachheilschule zu erweitern.

Wir reflektieren die eigene Arbeit und streben stetige Verbesserung an mit dem Ziel, die Qualität von Unterricht und Therapie zu sichern.

Wir bilden uns regelmässig weiter.



Es ist durchaus möglich anders zu sein
als die anderen und doch vollkommen in
Ordnung zu sein!

Anne Wilson Schaef





ELTERN – FAMILIE – SCHULE

Die Herkunftsfamilie ist die wichtigste Lebensgrundlage der Kinder. Der Austausch und die kontinuierliche Zusammenarbeit zwischen Eltern und Schule dienen dem Erziehungs- und Schulungsprozess.

Die Eltern und die Schule informieren einander regelmässig über die Entwicklung des Kindes. Durch den vernetzten Austausch soll die Situation für das Kind optimiert werden. Die Eltern tragen die Verantwortung für die Kinder. Das entbindet uns nicht davon, kritisch Stellung zu nehmen und alternative Sichtweisen einzubringen.

Elterngespräche, Elternabende, Schulanlässe, Besuche in Schule und Therapie schaffen gegenseitiges Vertrauen und dienen einem offenen und transparenten Austausch.

LEITSÄTZE

Wir respektieren die Eltern als primäre Bezugspersonen der Kinder.

Wir begleiten die Eltern darin, die Kinder mit ihren Stärken und Schwächen wahrzunehmen.

Wir gehen sorgfältig mit Informationen und Daten der Kinder und ihrer Familien um und halten uns an die berufliche Schweigepflicht.

Wer sich bewegt, berührt die Welt,
und wer ruht, den berührt sie.
Deswegen müssen wir immer bereit sein,
zu berühren oder berührt zu werden.

W. Goethe



SCHULE UND ÖFFENTLICHKEIT

Die Sprachheilschule Langenthal öffnet sich nach aussen und pflegt den Dialog mit externen Fachkräften, Fachinstanzen und Ausbildungsstätten.

Die Sprachheilschule Langenthal ist in das Schulareal Kreuzfeld integriert und nimmt an ausgewählten Projekten der Volksschule teil.

LEITSÄTZE

Wir informieren offen über unsere Arbeit.

Wir setzen uns für die Belange der sprachbehinderten Kinder ein.

Wir setzen uns mit neuen Entwicklungen und Tendenzen aus Wissenschaft und Gesellschaft auseinander, die Schule und Therapie betreffen.



Die Zeichnungen sind von Kindern der Sprachheilschule.

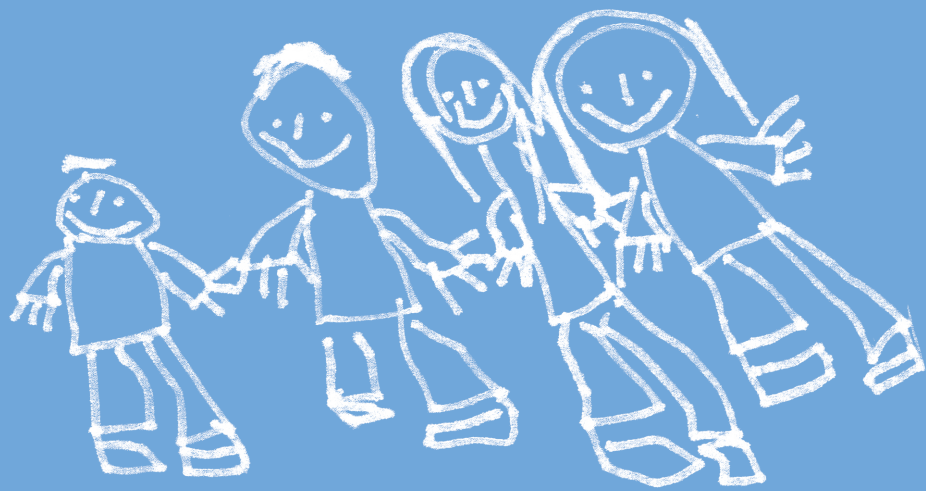
Vom Stiftungsrat genehmigt, Wabern, 18. November 2013

Sprachheilschule Langenthal

Talstrasse 28

4900 Langenthal

Telefon 062 922 21 10



...weg

